

Právní aspekty využití umělé inteligence v retailu

12. listopadu 2024

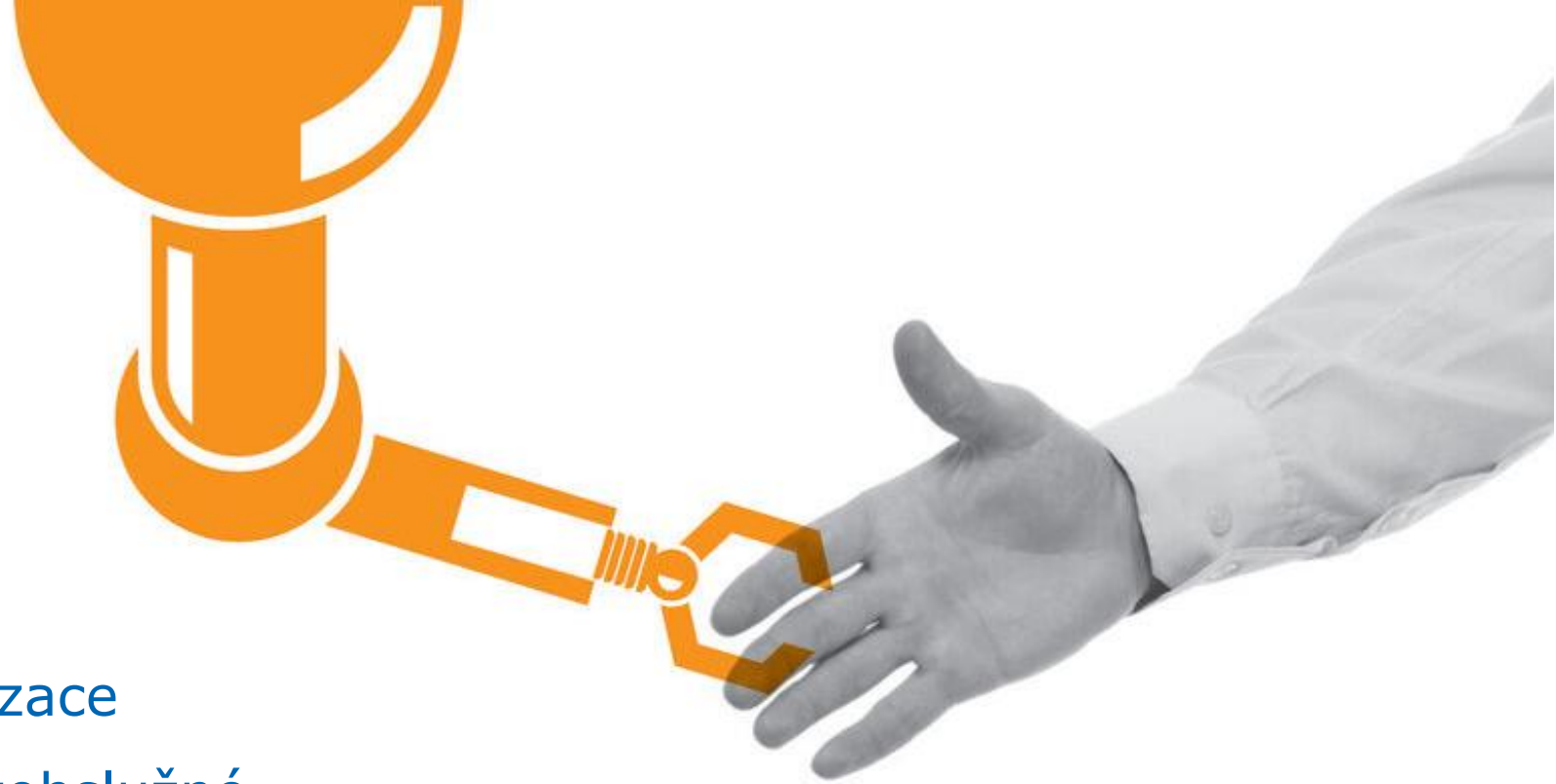
Jaroslav Tajbr

Partner



Obsah

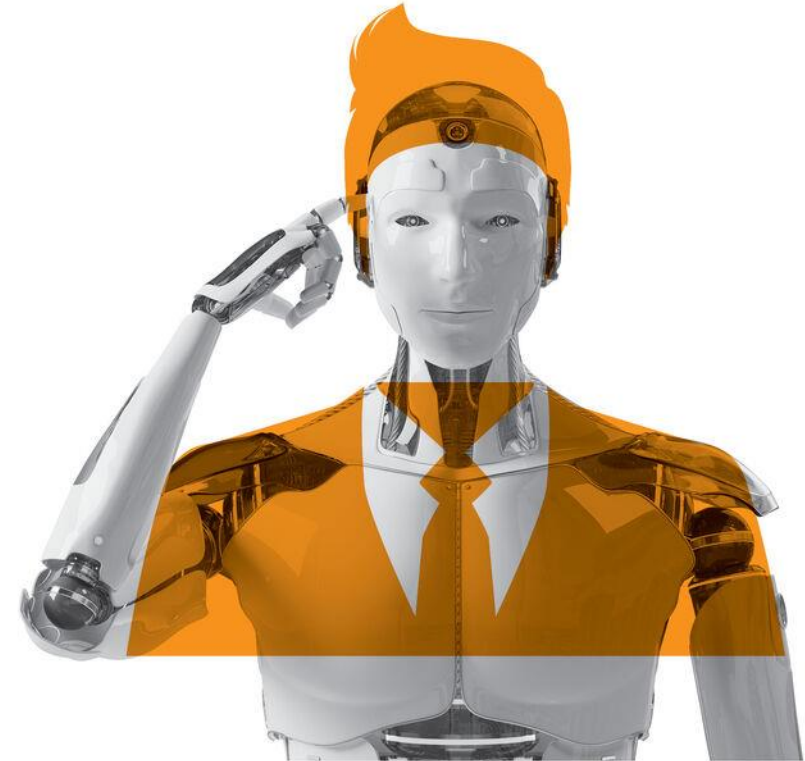
1. Úvod
2. Personalizace a automatizace
3. Optimalizace zásob a bezobslužné pokladní systémy
4. Legislativa a GDPR
5. Legislativa – AI ACT
6. Shrnutí



1. Úvod

Úvod

- **Co je to umělá inteligence (AI)**
- **Klíčové oblasti využití AI v retailu**
 - Personalizace
 - Automatizace a zákaznická podpora
 - Optimalizace
 - Pokladní systémy bez obsluhy



2. Personalizace a optimalizace

Personalizace a automatizace

— Personalizovaná doporučení

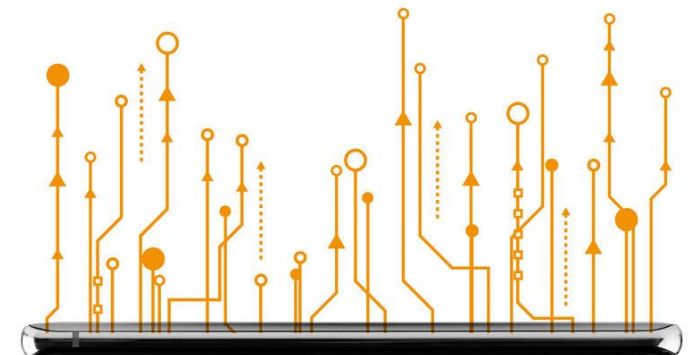
- AI algoritmy analyzují chování a preference zákazníků
- Výsledkem jsou cílená doporučení produktů a personalizované nabídky

— Cílený marketing

- AI zvyšuje efektivitu marketingových kampaní pomocí analýzy dat

— Automatizace zákaznické podpory

- Chatboti a virtuální asistenti poskytují nepřetržitou zákaznickou podporu
- Pomoc jak v online obchodech, tak přímo v prodejně
- Snižuje náklady a zvyšuje spokojenost zákazníků



3. Optimalizace zásob a bezobslužné pokladní systémy

Optimalizace zásob a bezobslužné pokladní systémy

— Optimalizace zásob a predikce poptávky

- AI nástroje sledují poptávkové trendy a optimalizují stavy zásob

— Bezobslužné pokladní systémy

- Využívání AI, počítačového vidění a senzorů k automatickému účtování nákupu (Amazon Go)
- Výhodou je rychlost nákupu, nižší náklady na zaměstnance, přitažlivost pro zákazníky



4. Legislativa - GDPR

Legislativa - GDPR

— **Základní principy GDPR při využívání AI v retailu**

- Minimalizace údajů a transparentnost
- Souhlas a právo na výmaz
- DPIA

— **Klíčové výzvy při využívání AI v retailu**

- Ochrana soukromí a sběr dat
- Předpojatost a diskriminace
- Kybernetická bezpečnost



5. Legislativa – AI ACT

Legislativa – AI ACT

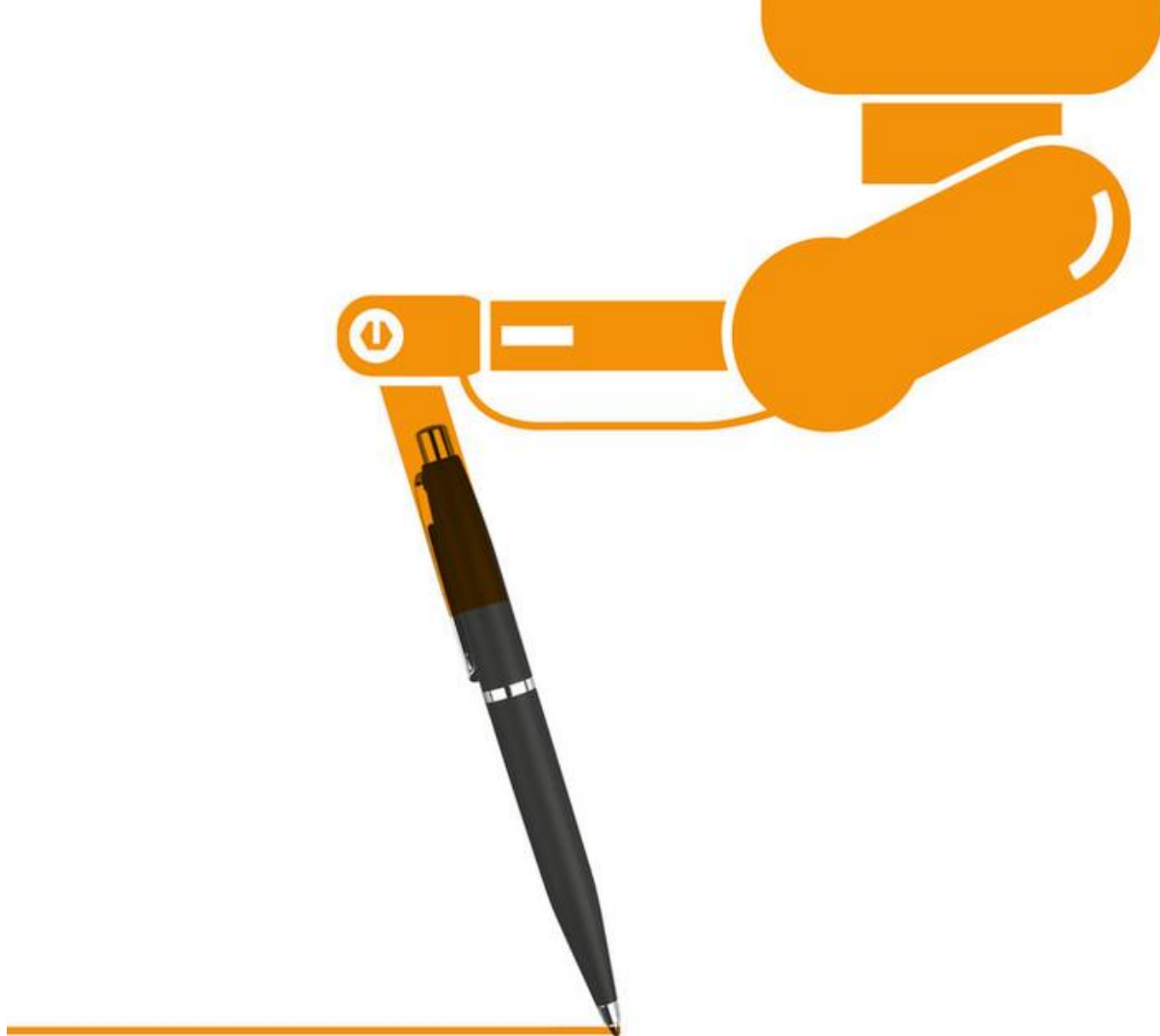
- **Klasifikace AI podle míry rizika**
 - Nepřijatelné
 - Vysoké
 - Omezení
 - Minimální
- **Povinnosti poskytovatelů a uživatelů AI**
- **Zakázané AI systémy**



6. Shrnutí

Shrnutí

- Význam AI v retailu
- Dodržování předpisů
- Výhled do budoucna



Děkuji za pozornost

Eversheds Sutherland Česká republika a Slovensko



2 kanceláře
v Praze a v Bratislavě



35+
právníků

Eversheds Sutherland patří mezi 10 největších globálních advokátních kanceláří a poskytuje právní poradenství a řešení pro mezinárodní klientelu, mezi níž patří největší nadnárodní společnosti na světě.

Chambers
AND PARTNERS

IFLR1000



20 let
zkušeností

The
LEGAL
500



Eversheds Sutherland | Česká republika

Kontakt



Jaroslav Tajbr

Partner

T: +420 255 706 561

M: +420 737 328 278

jaroslav.tajbr@eversheds-sutherland.cz



Česká republika

Eversheds Sutherland

T: +420 255 706 500

E: praha@eversheds-sutherland.cz

Oasis Florenc

Pobřežní 394/12

Praha 8, 186 00

Česká republika

Slovenská republika

Eversheds Sutherland

T: +421 232 786 411

E: bratislava@eversheds-sutherland.sk

Astoria Palace

Hodžovo námestie 1/A

811 06 Bratislava – Staré Mesto

Slovenská republika

eversheds-sutherland.cz

This information pack is intended as a guide only. Whilst the information it contains is believed to be correct, it is not a substitute for appropriate legal advice. Eversheds Sutherland (International) LLP can take no responsibility for actions taken based on the information contained in this pack.

© Eversheds Sutherland 2024. All rights reserved.