



Coca-Cola HBC
Česko a Slovensko

Coca-Cola HBC a péče o vodu

Ladislav Jelen



WATER STEWARDSHIP PROGRAM

Coca-Cola HBC

3 klíčové pilíře udržitelnosti

Chceme být lídrem v udržitelnosti a férovým sousedem



PÉČE O VODU



NETZERO 40



KOMUNITY

PEČUJEME O VODU



MOKŘAD A ZÁVLAHA PRAHY 14

EKOLOGICKÉ NAKLÁDÁNÍ S DEŠŤOVOU VODOU A KLIMA PRAHY 14



1.67 L/LITR

SPOTŘEBA VODY V ROCE 2023



ADAPTACE NA KLIMATICKOU ZMĚNU

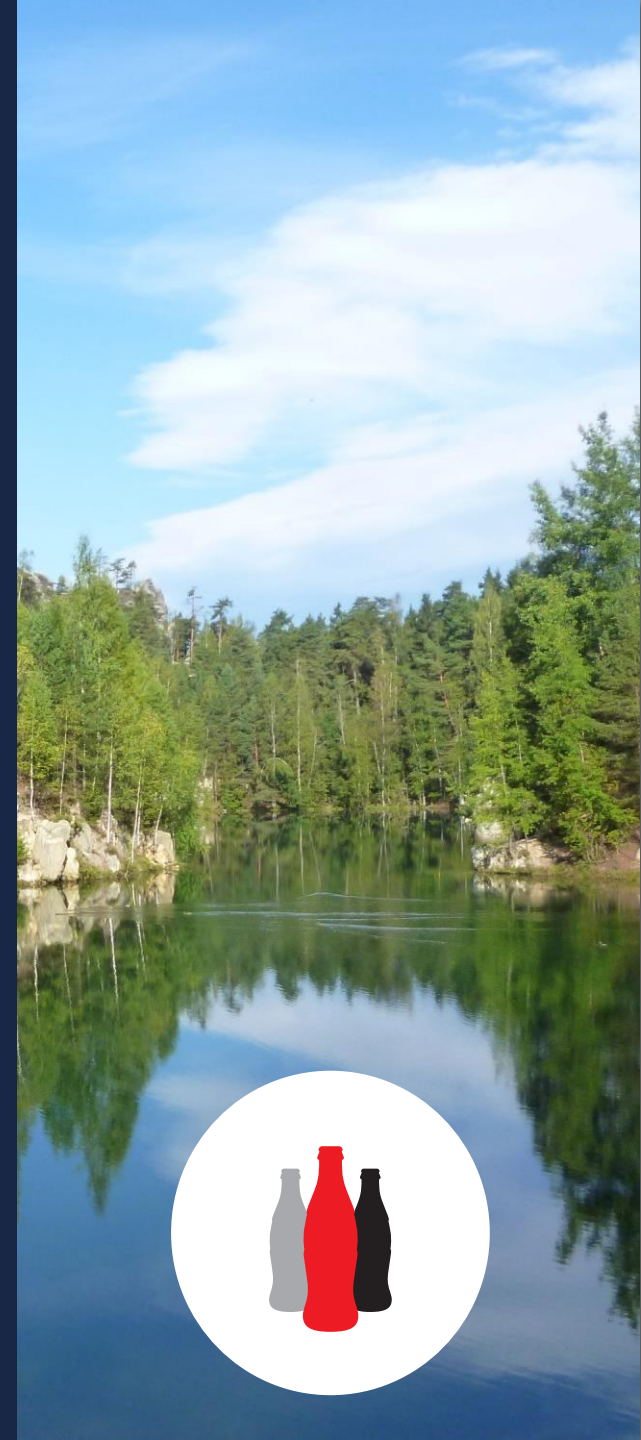
EKOLOGICKÝ PROJEKT PRO REGION BROUMOVSKA





Coca-Cola HBC
Česko a Slovensko

Mokřad za výrobním závodem



WATER STEWARDSHIP PROGRAM

Coca-Cola HBC



MOKŘAD PRAHA 14 KYJE



2022



Vítejte v mokřadu

WELCOME TO THE WETLAND



CZ

Mokřad je místo, které je po většinu roku zamokřené, často i s viditelnými vodními plochami. Tvoří tak přechod mezi suchozemským a vodním ekosystémem. Díky tomu se v mokřadu vyskytují vzácné druhy rostlin a pozoruhodní živočichové, jako například vážky, obojživelníci nebo čápi. Taková místa jsou pro přírodní rozmanitost velmi důležitá. Navíc mokřady představují přirozenou zásobárnu vody v krajině, mají tedy svou nezastupitelnou úlohu při pozitivním ovlivňování vodního režimu. Pro tyto a jiné důvody jsou mokřady považovány za vysoce cenné biotopy. Mokřady ovšem čelí neustálému tlaku a z krajiny postupně mizí. Od počátku existence lidstva zanikla zhruba polovina původních mokřadů, a to zejména v důsledku rozvoje zemědělství. Tento projekt tak přispívá k přirozené cirkulaci a návratu vody do přírody.

ENG

Wetland is a place which is for most of the year wet, very often with visible water surfaces. Thus, it creates a transition between terrestrial and aquatic ecosystem. Thanks to this, rare plant species and extraordinary animals occur there, for example dragonflies, amphibians, or storks. Those places are for natural diversity very important. Moreover, wetlands are a natural water reservoir therefore they play an irreplaceable role in influencing water regime in a positive way. For those and other reasons wetlands are considered as very highly valued biotopes. However, wetlands face very strong and constant pressure and as a result they gradually disappear from the countryside. From the beginning of mankind around half of all the wetlands on the planet disappeared, mostly due to agricultural development. This project contributes to natural circulation and return of water back to nature.



Coca-Cola HBC
Česko a Slovensko

TUNE

The sign features a grid of circular images: a yellow bird, a blue bird, a green bird, a purple flower, a white bird, a yellow flower, a blue bird, a green plant, and a white bird. The text is in a small, illegible font, likely providing details about the species shown in the images.











Místo pro pestrú přírodu uprostřed města

A colorful place for nature in the middle of the city

I když se to na první pohled může zdát nereálné, příroda se dokáže ve vši své rozmanitosti rozvíjet i v městském prostředí. Stačí jí k tomu dát šanci. Příkladem je průmyslový areál společnosti Coca-Cola, u něhož se právě nacházíte.

Jeho součástí je přírodní nezastavěná plocha, na které zůstal zachován přirozený mokřad i údolnice starého toku s remízem keřů a stromů.

Lokalita si díky tomu udržela vysoký biologický potenciál, který pomohla naplno využít revitalizace z roku 2022. Díky ní se do městské přírody jen zde každý rok dle expertního odhadu environmentalistů vrátí 12,5 milionu litrů vody, jež by jinak bez využití mizela.

Výsledkem je osidlování místa živočichy, jež hledají zázemí v městské džungli, pestřejší skladba rostlin a v neposlední řadě také příznivý vliv na lokální klima, ze kterého se těší lidé v okolí.

Although it may seem unrealistic at first glance, nature can develop in all its diversity even in an urban environment. Just give it a chance. An example of this is the Coca-Cola Company's industrial site near which you are now.

It is part of a natural undeveloped area in which a natural wetland and the valley of an old stream with a grove of bushes and trees have been preserved.

Thanks to this, the location has maintained strong biological potential, which has helped with making full use of the revitalization from 2022. Thanks to this, 12.5 million liters of water, which would otherwise disappear without use, will return to the urban natural landscape here every year, according to expert estimates by environmentalists.

The result is the occupation of the place by animals looking for a place in the urban jungle, a more diverse variety of plants and, of no less importance, a favorable effect on the local climate, which is beneficial for the local people.

Mokřad

Místo, kde hlavní roli hraje voda. Jejím zdrojem jsou zde nejen odtékající dešťové srážky zadržené na povrchu, ale i podpovrchové vrstvy půdy, ze kterých vzlíná vzhůru. Díky tomu se v biotopu tvoří celoroční nebo dočasná vodní hladina dle vývoje počasí. Podmáčená louka s tůňi je pak ideálním prostředím pro druhově nejbohatší a nejcennější mokřadní společenstva. Rostliny a živočichové s vazbou na vodu jsou vzácní stejně jako jejich prostředí.



Wetland

A wetland is a place where water plays the key role. The source of water here is not only runoff rainfall retained on the surface, but also in the subsurface layers of soil, from which the pattern emerges. Thanks to this, a year-round or temporary water level is formed in the biotope, depending on the weather. A waterlogged meadow with a pool is an ideal environment for the species found in the most bountiful and most valuable wetland. Fauna and flora with a connection to water are as rare as their environment.

Význam:

- ☞ Zadržuje vodu v krajině jako houba a pak ji pomalu vydává do svého okolí.
- ☞ Snižuje extrémní projevy sucha a povodní.
- ☞ Vytváří podmínky pro život vodních a vlhkomilných druhů živočichů i rostlin.
- ☞ Ovlivňuje místní klima.
- ☞ Čistí povrchovou vodu.
- ☞ Představuje vhodnou rekreační zónu pro lidi.

Importance:

- ☞ Retains water like a sponge and slowly returns it to the surrounding environment.
- ☞ Mitigating extreme manifestations of drought and flooding.
- ☞ Creating a habitat for aquatic and hygrophilous species and plants.
- ☞ Influences the local climate.
- ☞ Cleans the surface water.
- ☞ Represents a suitable recreation area for people.

THE *Coca-Cola* FOUNDATION

belbeco

Otevření přírodního
mokřadu
v areálu Coca-Cola v Praze Kyje

Coca-Cola HBC
Česko a Slovensko

THE
Coca-Cola
FOUNDATION

beteco

JVC

pasová

laná



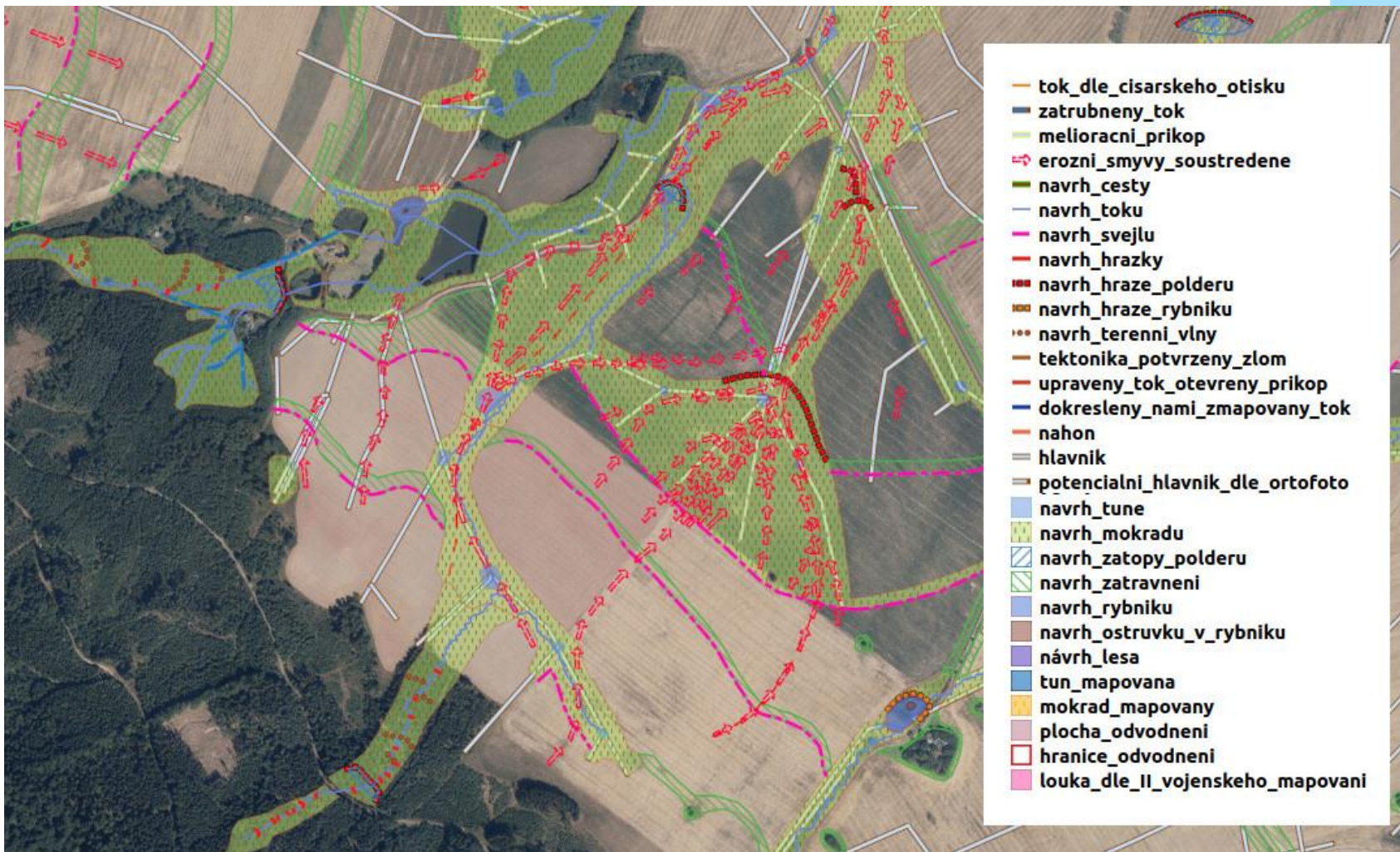


Voda na Broumovsku

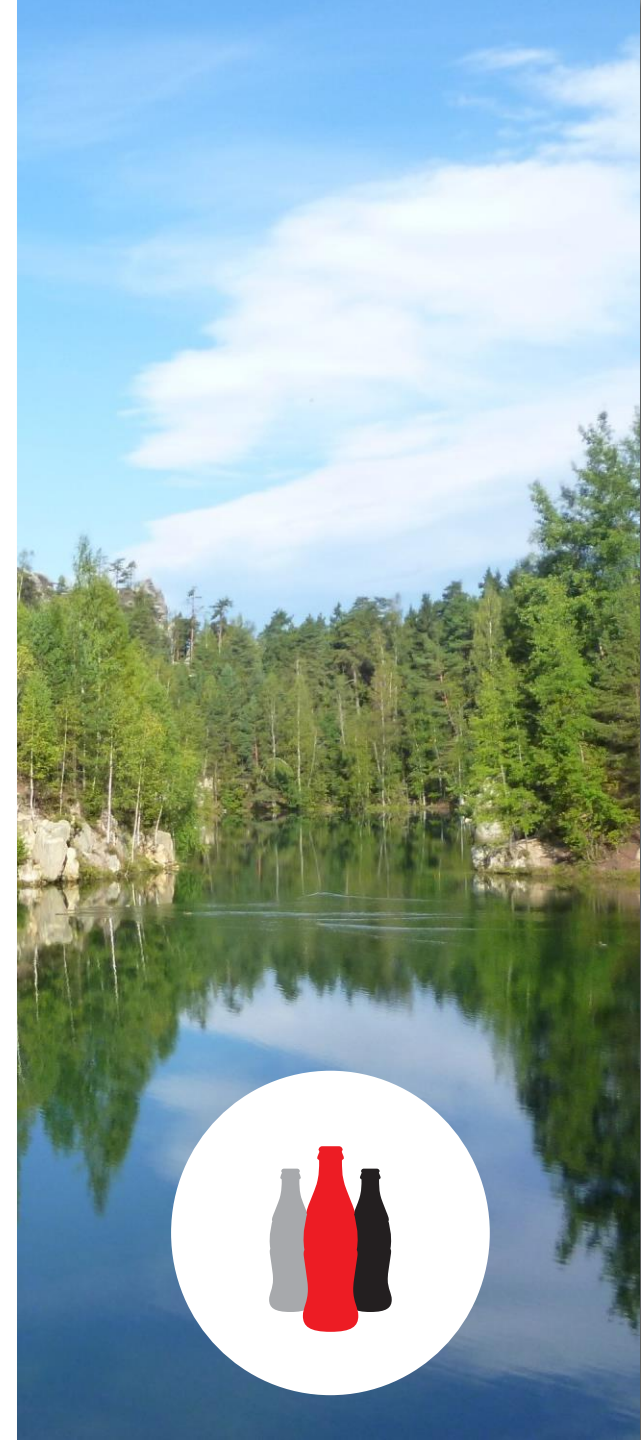


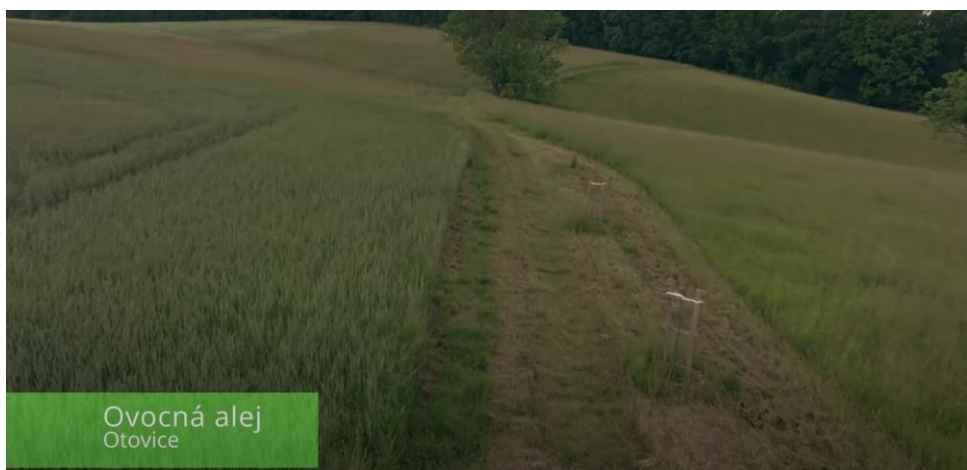
Systemový přístup k adaptaci regionu na klimatickou změnu

Studie



Besedy se stakeholdery





Ovocná alej
Otovice



Vodozadržné terénní úpravy
Otovice u Broumova



Protierozní výsadba
Otovice u Broumova



Větrolam etapa I.
Velká Ves u Broumova



Alej Broumov



Mokřadní biotop
Otovice

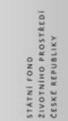
Obec Otovice



KRAJINOHLED



Strategická rada
regionu Broumovsko





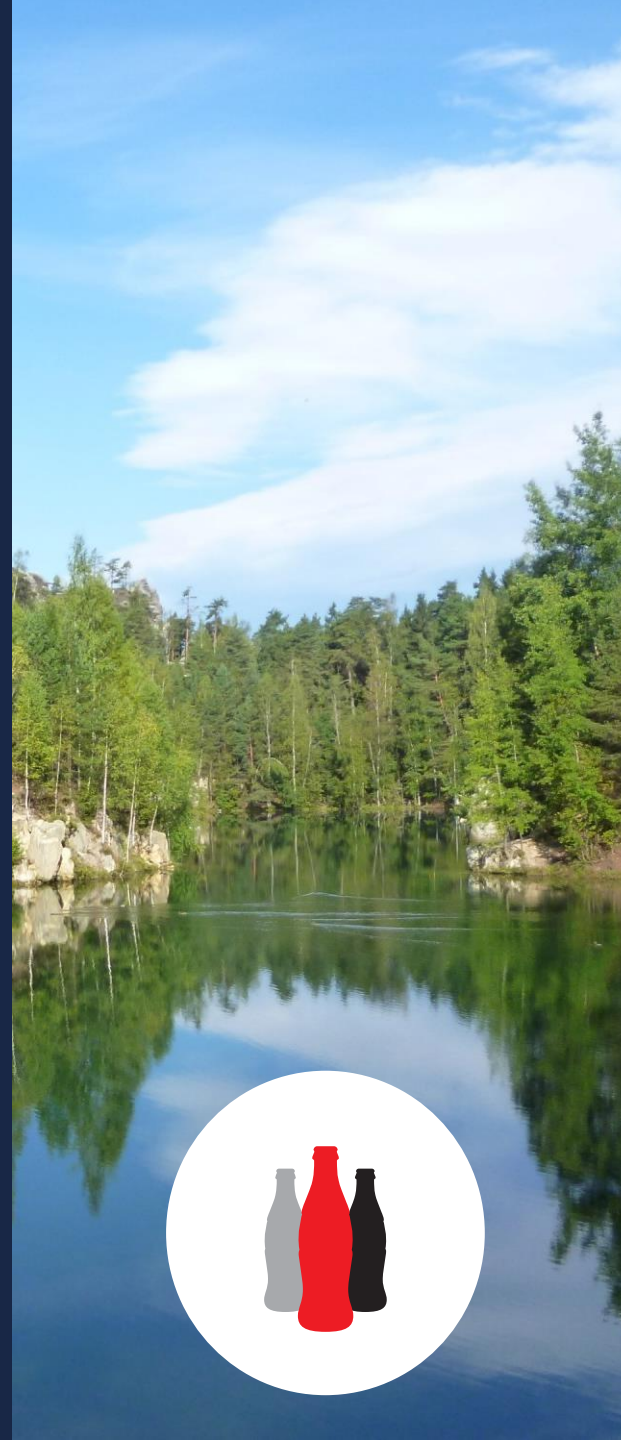
Coca-Cola HBC
Česko a Slovensko

Praha 14 - iniciativy

Sázení
stromů



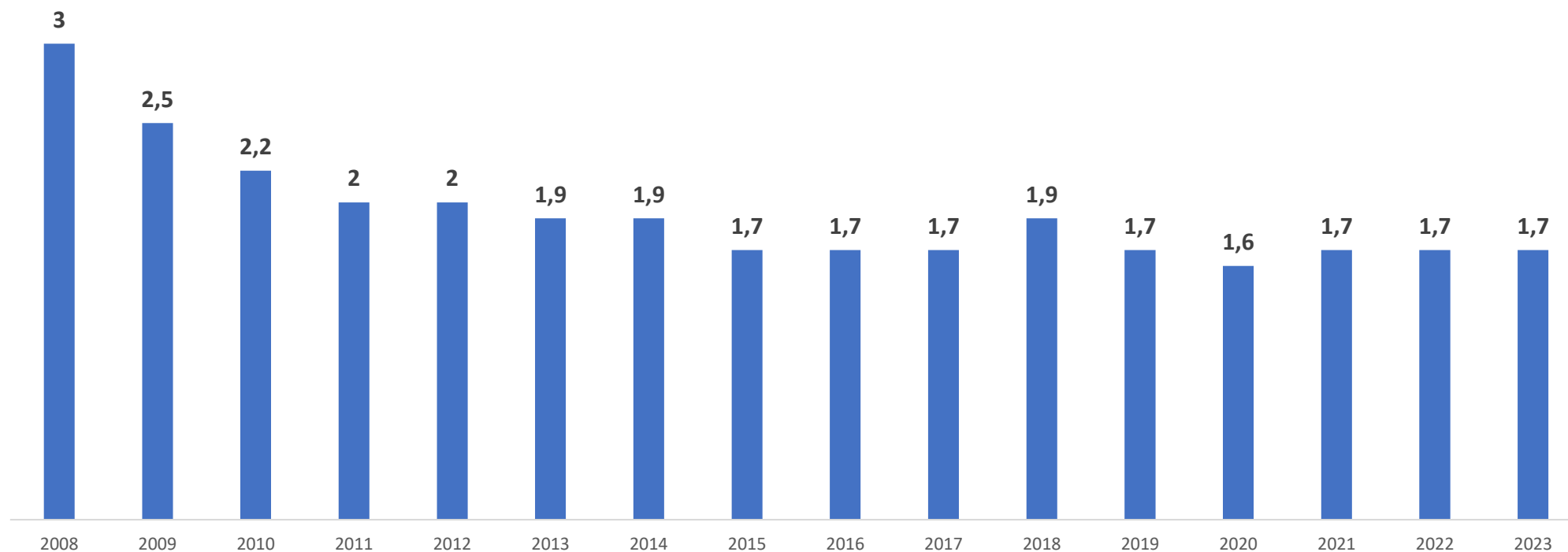
Zelené
střechy



WATER STEWARDSHIP PROGRAM

Coca-Cola HBC

Spotřeba vody v litrech na litr vyrobeného nápoje





Coca-Cola HBC
Česko a Slovensko

Díky za pozornost!



WATER STEWARDSHIP PROGRAM

Coca-Cola HBC