



PRIORITY UDRŽITELNOSTI V DODAVATELSKÉM ŘETĚZCI

Marta Nováková
MAKRO Cash&Carry ČR s.r.o.

UDRŽITELNOST
VÍME. JEDNÁME. PŘEDVÍDÁME. **makro**

MAKRO V ČESKÉ REPUBLICE

- Lídr na trhu ve velkoobchodním (B2B) prodeji podnikatelům. Trvalá orientace na podporu a rozvoj malého a středního podnikání. Velkoobchodní prodej registrovaným podnikatelům.
- Vstup na trh v září 1997. 116 410 m² prodejní plochy.
- Síť 13 velkoobchodních středisek rovnoměrně rozmístěných v regionech; 3500 zaměstnanců.
- Garance transparentních nákupů pro podnikání. Podmínkou nákupu v MAKRO je vytvoření zákaznického účtu.
- Patříme mezi podporovatele zavedení EET, organizujeme školení pro zákazníky, včetně vietnamské komunity a nabízíme technické řešení.
- Od května roku 2015 provozujeme školící a tréninkové středisko MAKRO Akademie, kde se zaměřujeme na vzdělávání podnikatelů z oblastí profesionální gastronomie a nezávislého maloobchodu.



- Od roku 2015 buduje přímou distribuci s objednávkami online. Aktuálně jednička na trhu s podílem na celkovém prodeji potravin 25% (FY 16/17)
- V roce 2018 postupně rozjíždíme provoz nového distribučního centrum (s plochou 55.000m²).



PODPORA MALÉHO A STŘEDNÍHO PODNIKÁNÍ TŘI KLÍČOVÉ ZÁKAZNICKÉ SKUPINY

	HoReCa	Tradiční maloobchod	Služby instituce & firmy
Počet zákazníků	73.000	52.000	451.000
Podíl na obratu (%)	44	28	28
		  512 OBCHODŮ V ALIANCI MŮJ OBCHOD	



5 ZÁKLADNÍCH PILÍŘŮ UDRŽITELNOSTI



POLITIKA PALMOVÉHO OLEJE. UDRŽITELNÝ RYBOLOV
REDUKCE OBALOVÉHO MATERIÁLU. UDRŽITELNÝ NÁKUP
DŘEVĚNÝCH /PAPÍROVÝCH VÝROBKŮ. PODPORA
LOKÁLNÍCH /ČESKÝCH DODAVATELŮ. DOHLEDENOST
PŮVODU. SOCIÁLNÍ STANTARD.

OCHRANA KLIMATU – SNIŽOVÁNÍ UZHLÍKOVÉ STOPY,
ENERGIE, OPTIMALIZACE LOGISTIKY.
ODPADOVÉ HOSPODÁŘSTVÍ – REDUKCE
POTRAVINOVÉHO ODPADU, TŘÍDĚNÍ ODPADU.
ŠETŘENÍ VODOU.

METRO LEADERSHIP SUSTAINABILITY PROGRAM.
AMBASADOŘI UDRŽITELNOSTI. INSPIRATIVNÍ SETKÁNÍ.
DEN UDRŽITELNOSTI. MAKRO FIT. MAKRO VOICE.
ROZVOJ ZAMĚŠTNANCŮ. OCHRANA ZDRAVÍ PŘI PRÁCI.

NOVÝ KONCEPT NÁKUPNÍCH TAŠEK.
VÝKUP POUŽITÉHO FRITOVACÍHO OLEJE.
CNG ČERPACÍ STANICE

SPOLUPRÁCE S POTRAVINOVOU BANKOU.
LOKÁLNÍ CHARITATIVNÍ PROJEKTY. STROMY MÍSTO
LETÁKŮ. ŽENY V PODNIKÁNÍ. SOUTĚŽ O NEJLEPŠÍ ŠKOLNÍ
OBĚD. MAKRO VINAŘ ROKU. DEN SOUKROMÉHO
PODNIKÁNÍ. DEN VODY.



UDRŽITELNÝ RYBOLOV



Neprodáváme ohrožené druhy ryb. Neprodáváme ryby lovené vlečnými drapáky a FAD. Podporujeme malé rybáře. Do roku 2020 budeme nabízet 80% nejprodávanějších ryb pouze z udržitelného rybolovu.



Aktivní vyhledávání nových zdrojů s garancí udržitelného rybolovu.

Transparentní komunikace se zákazníky – informace o způsobu lovu ryb.

makro Stod. y
Jeremiášova 1249/7, Praha 5, 15500, Česká republika
***SARDINKA OBECNÁ 32-34KS/KE W3**
art_no: 199926
SARDINKA OBECNÁ
Sardina pilchardus
nekuchaná
uloveno v moři
FAO: 37.2 Centrální Středozemní moře
Lovné zařízení: Kruhové záťahové síť čeřeny
Skladujte při teplotě 0 do 2 °C

Ryby a výrobky z nich
Zabaleno dne: 26.04.2018
Spotřebujte do: 26.04.2018

hm. netto
0,312 kg

CZ
3723
ES

Candát obecný filet s kůží 200-400g

Sander lucioperca

Uloveno v moři: FAO 27.3 - Baltské moře

SV Atlantik

Lovné zařízení : zatahovací tenatové síť a podobné síť

Prodejce: FISHEVER s.r.o., Holická 49a

77900 Olomouc,

Česká republika

Datum balení: 09.4.2018

Spotřebujte do: 17.04.2018

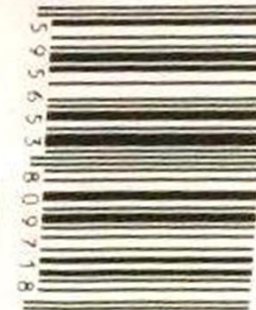
Skladujte při teplotě od 0-2°C

Hmotnost: 5kg

www.FISHEVER.cz



FISHEVER



PL
28041805
WE



UDRŽITELNÝ RYBOLOV



100% pstruha pouze z lokálních zdrojů



- Podpora regionálního dodavatele a české produkce
- Spolupráce se Pstruhařstvím Jizerské hory – chov ryb v bývalé továrně na výrobu potravinářských střívek v uzavřeném systému cirkulace vody. Tedy v bazénech s uzavřeným koloběhem vody, s minimálním vlivem na životní prostředí.
- **Výhody uzavřeného chovu** – 100% recyklace vody, minimální výskyt nákaz, nemocí či parazitů, celoroční dostupnost
- **Další aspekty** - zkrácení doby přepravy na místo spotřeby, díky využití staré uzavřené továrny vznik nových pracovních míst v regionu











PALMOVÝ OLEJ



Do roku 2020 všechny výrobky pod vlastní značkou budou bez palmového oleje nebo s palmovým olejem pouze z certifikovaných zdrojů.

- Požadavky na certifikovaný palmový olej jsou nedílnou součástí profilu výrobku
- Používání palmového oleje s certifikátem RSPO u nově vyvíjených výrobků
- Změna palmového oleje na slunečnicový (např. pražené oříšky, předsmažené hranolky)



POLITIKA UDRŽITELNÉHO NÁKUPU DŘEVĚNÝCH PAPIROVÝCH VÝROBKŮ



Do roku 2020 všechny výrobky pod vlastní značkou ze dřeva nebo papíru pouze ze dřeva z šetrně obhospodařovaných lesů (certifikace FSC).

- Požadavky na požadované certifikáty jsou nedílnou součástí profilu výrobku.
- První výrobky již k dispozici.



OPTIMALIZACE OBALŮ



Do roku 2020 zredukujeme obalový materiál u výrobků pod vlastní značkou, odstraníme PVC z obalových materiálů, budeme používat obaly pouze z certifikovaného TetraPacku.



Cash & Carry
PACKAGING POLICY

Purpose and scope

In order to be champion for independent business and to enhance the competitiveness of our customers, we want to develop our own brand range of products as key source of credibility and differentiation. In this context, Packaging is a strong pillar to bring to life our purpose.

In developing the packaging of our own brand products, we aim to improve the customer experience, to enhance the efficiency of our operations and to reduce the impact in the environment during the whole lifecycle.

Consequently, our own brand packaging must be developed to save

- **Product** (protection of quality, integrity and easy usage),
- **Time** (easy identification and convenient handling),
- **Space** (practical storage),
- **Waste** (easy disposal).

This packaging policy applies to all own brand products of METRO Cash & Carry.

Packaging principles

METRO Cash & Carry continually strives for packaging solutions that leverage the 3R's principles –

REDUCE – To reduce the weight, the thickness or the dimension of the packaging,

- According to the Directive 94/62/EC: "Packaging volume and weight limited to the minimum adequate amount to maintain the necessary level of safety, hygiene and acceptance for the packed product and for the consumer"
- Optimize efficiencies in transport and distribution and CO2 footprint reduction by minimizing packaging waste and maximize recovery and space utilization in collaboration with recovery companies
- Ban Polyvinyl chloride (PVC) & Polyvinyliden chloride (PVDC)
- Avoid the use of expanded polystyrene (EPS) packaging where viable technical alternative exist
- Minimize post-industrial waste – check suppliers before awarding
- Working on Disposal and Waste Management solutions in collaboration with third parties where transparency and traceability are key factors
- Remove one packaging component without reducing the protection of the product and without changing the other components (material, transport box, palletization...)

RECYCLE - To use recycled or recyclable material,

- Increase the use of recycled materials or recyclable material
- Improve the recyclability of multilayer packaging
- According to the Directive 94/62/EC with the Directive 2008/98/EC, the packaging has to be designed for reuse or recovery, including recycling.

RENEW - To use renewable material

- Utilizing wood/paper fiber packaging from responsibly managed forests (FSC, PEFC)
- Utilizing new material coming from renewable resources (e.g.: Bio Based plastics coming from sugar cane or starch)
- Utilizing new biodegradable and compostable materials when possible

Objectives and way of working

In order to implement this policy, all METRO Cash & Carry countries – according to their specific market environment, lifecycle and strategy - must commit to the following elements:

- Country packaging priorities and guidelines for the suppliers;
- Align the objectives and leverage the knowledge with GCBM Technical Packaging department;
- Drive implementation of this policy with clear commitment, through close relationship with own brand suppliers and packaging waste management organizations;
- Define packaging requirement profiles for our own brand activities;
- Maintain packaging components documentation in a transparent way by using the corporate solutions;
- Monitor and report the current own brand packaging performance and needed improvement.

Global Own Brand Management

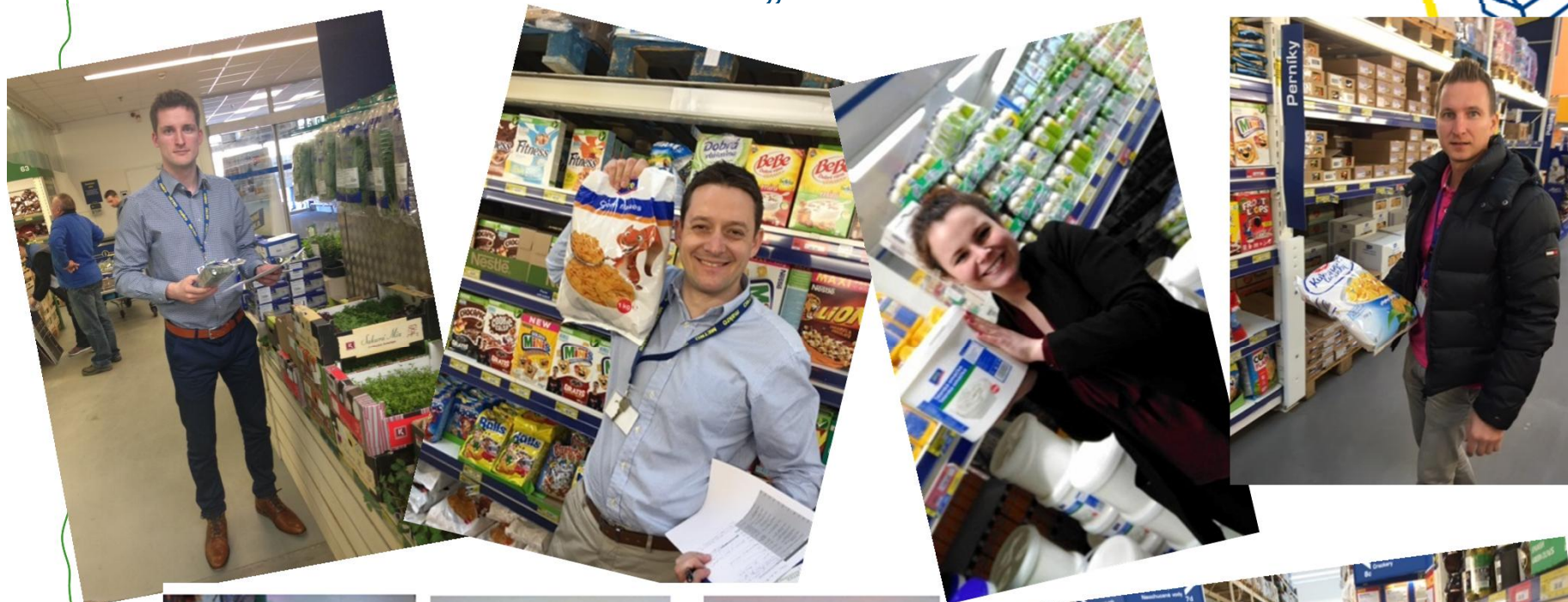
Technical Packaging

12.12.2017

- Vývoj nových výrobků dle Politiky obalů.
- TetraPack – 100% již certifikovaného dle FSC.



OPTIMALIZACE OBALŮ – „OBALOVÍ“ AGENTI



HS TYKEV LOUPANÁ JÁDRA FOL.500GS

- Balení je z poloviny prázdné, s trochou vůle by se vešlo i jednou tolik
- Vzhledově v pořádku, ale přebal je zbytečně velký – polovina vzduchu
- Konkurence:
 - Nature Park 5kg – zde sedí obal úplně přesně – viz foto
 - Fine Life 200g – balení opět z půlky prázdné jako HS



OPTIMALIZACE OBALŮ



- 69% sortimentu zrevidováno

<p>Rýže 5kg</p>		<p>Změna složení plastu a snížení hmotnosti obalu Celková úspora 6,3kg plastu ročně</p>
<p>Listové těsto</p>		<p>Změna balení listového těsta Roční úspora 30,5kg papíru. Zvýšení efektivity při transportu</p>
<p>Oříšky</p>		<p>Redukce plastového obalu. Roční úspora 3,4 kg plastu</p>



DOHLEDATELNOST PŮVODU



Dohledatelnost původu u potravin živočišného původu.
Informace o původu potravin pro naše zákazníky k dispozici na fakturách.

- Maso / ryby 50% výrobků
- Zelenina 20% výrobků



OVOCE A ZELENINA	
08594156971151	JABLKA IDARED 65+I. KART.13KG BC GTIN 08594156971151 Šarže: 0103(422)616
05206121000782	MANDARI. KLEMENT.3/5I.SYP.10KG BC GTIN 05206121000782 Šarže: 5203 ZEMĚ PŮVODU: GREECE
MASO A DRŮBEŽ	
98592062110445	*DUO KUŘE CZ VODŇANSKÉ BC GTIN 98592062110445 Šarže: 1008010300 DMT: 180109



LOKÁLNÍ DODAVATELÉ



Podporujeme malé / lokální dodavatele tím, že prodáváme jejich výrobky v MAKRO, díky tomu mají dodavatelé šanci s námi růst. Reagujeme tak na odlišné specifické požadavky zákazníků v jednotlivých regionech. Zároveň tak podporujeme lokální komunitu



- V současné době 172 dodavatelů v rámci ČR napříč všemi kategoriemi potravin.
- Zjednodušená „farmářská“ smlouva. Podpora dodavatelů.
- Diferenciace sortimentu.



LOKÁLNÍ DODAVATELE



LOKÁLNÍ DODAVATELÉ



**NAŠI DODAVATELÉ
JSOU MOŽNÁ VAŠI
SOUSEDÉ**

Po celé republice spolupracujeme s desítkami místních dodavatelů, aby se k Vám dostaly nejen čerstvé a kvalitní potraviny, ale i vypěstované přímo ve Vašem kraji.

TO NEJLEPŠÍ
Z MÍSTNÍ
PRODUKCE

**LOKÁLNÍ
DODAVATEL**

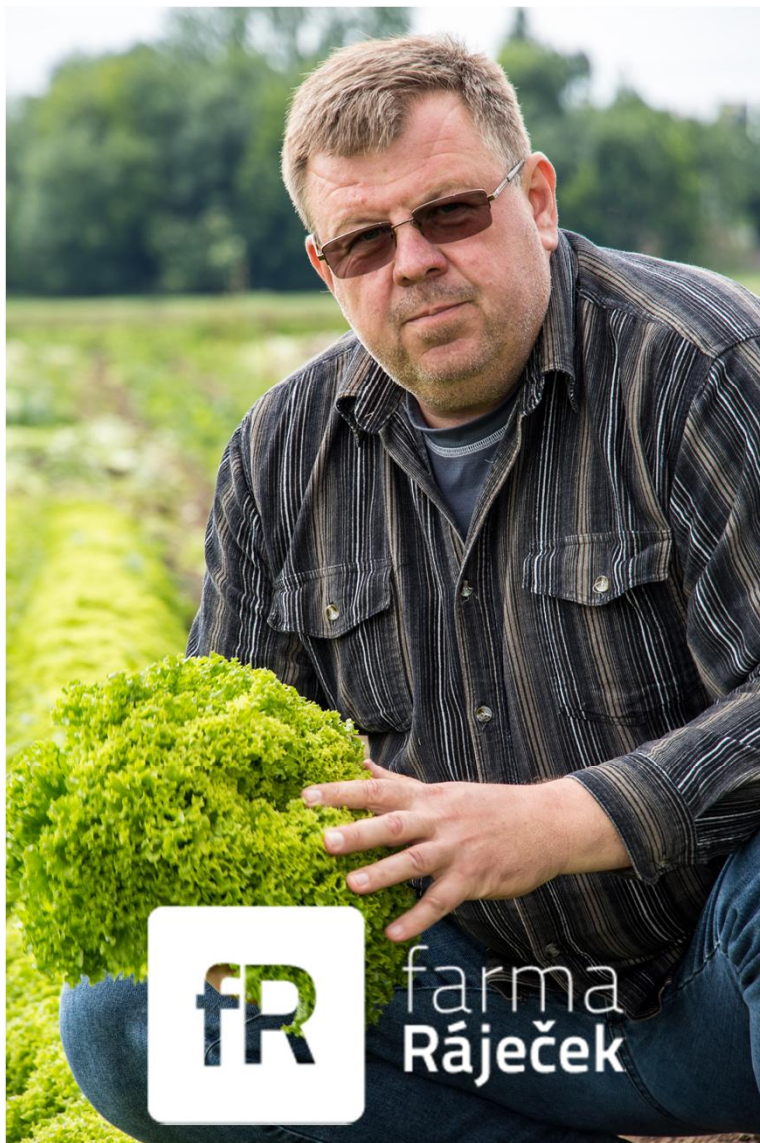


www.makro.cz

vy & makro



LOKÁLNÍ DODAVATELÉ – FARMA RÁJEČEK



<https://www.youtube.com/watch?v=M7phVzba39A>



<https://www.youtube.com/watch?v=M7phVzba39A>

