

# DESIGN INTERIÉRU MODERNÍ PRODEJNY

# Jak by měla vypadat dobře

## **Jak by měla vypadat dobře navržená prodejna?**

# navržená prodejna?

**V první řadě si musíme říci:**

- **Co se bude prodávat? Jaký sortiment zboží?**
- **Komu se to bude prodávat? Jaká je cílová klientela? Jaká je klientela v dané lokalitě?**
- **Kde se to bude prodávat? Jak by měla vypadat prodejna s ohledem na lokalitu?**
- **Chcete dát zákazníkovi více, než konkurence? Jaké jsou Vaše požadavky?**

Dobrá ergonomie, kvalitně navržený design s ideálními komunikačními trasami a dispozicí je zásadní, jak pro personál, tak pro zákazníka.

Prodejna s obuví bude vypadat jinak, než prodejna elektroniky, nebo brýlí. Jedno je však pro všechny prodejny společné – měly by generovat co největší zisk.

Ideálně navržená prodejna generovat zisk s největší pravděpodobností bude. Záleží však na mnoha aspektech.

# Jak by měla vypadat dobře

## Jak by měla vypadat dobře navržená prodejna?

### navržená prodejna?

**Důležité je se vcítit do zákazníka**

- Bude se zákazníkovi nakupovat v prodejně dobře?
- Bude trávit zákazník v prodejně čas rád, nebo si koupí co potřebuje a odejde?

Čím bude zákazníkovi v prodejně lépe, tím delší čas v ní stráví a tím je i větší pravděpodobnost, že něco koupí.

Design prodejny by měl být uzpůsoben přímo danému účelu, sortimentu zboží a cílovému zákazníkovi.

**Příklad:**

Pokud budeme prodávat luxusní hodinky, tak potřebujeme i luxusně vypadající prodejnu. Pokud bychom naopak prodávali běžné spotřební hodinky a prodejnu navrhli moc „luxusně“, tak si cílový zákazník podle interiéru prodejny řekne, že hodinky jsou na něj moc drahé a do prodejny třeba ani nevstoupí. V takovémto případě nám špatně navrhnutý design může uškodit.

MATERIÁLY POUŽÍVANÉ V INTERIÉRECH

# Trendy v oblasti materiálů a designu

Pokud víme, co by prodejna měla splňovat a pro koho bude určena, můžeme přemýšlet, jak bude reálně vypadat.

INTERRO.CZ

## MATERIÁLY

- masivní dřevo
- přírodní materiály
- stavební dřevo
- staré a patinované masivní dřevo
- recyklované materiály a prvky interiéru
- pohledový beton a imitace betonu
- cementové stěrky a lité podlahy
- patinovaný, nebo zkorodovaný kov
- mosaz
- měď
- mramor
- kombinace lesklých a ultramatných materiálů
- požívání prefabrikátů
- sklo a skleněné prvky
- kompozitní materiály

## DESIGN

- industriální design
- futuristický design
- kombinace designu
- minimalismus s požitím masivního dřeva a přírodních materiálů
- čistý a jednoduchý design, kombinace několika barev
- nekontrastní barvy interiéru s jednou kontrastní barvou



LES COLLECTIONNEURS OPTICIENS PARIS  
**Použití mramoru, dýhy  
a mosazi v interiéru**

ELEGANCE S NÁDECHEM KLASIKY

MOSAZ INTERIÉRU DODÁVÁ  
LUXUS





GARRETT LEIGHT BOUTIQUE SAN FRANCISCO  
**Čistý design s přírodním  
motivem**

TEPLÉ PŘÍRODNÍ MATERIÁLY V KOMBINACI S BÍLÝMI  
POVRCHY

BARVA PŘEKLIŽKY VYVAŽUJE BÍLÉ PLOCHY





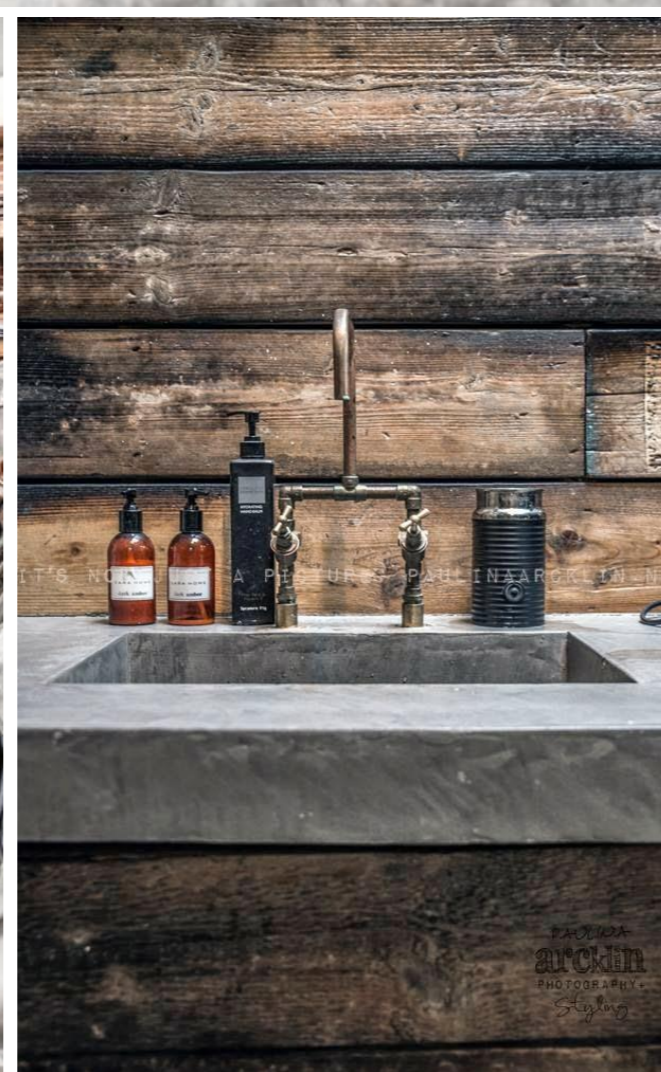
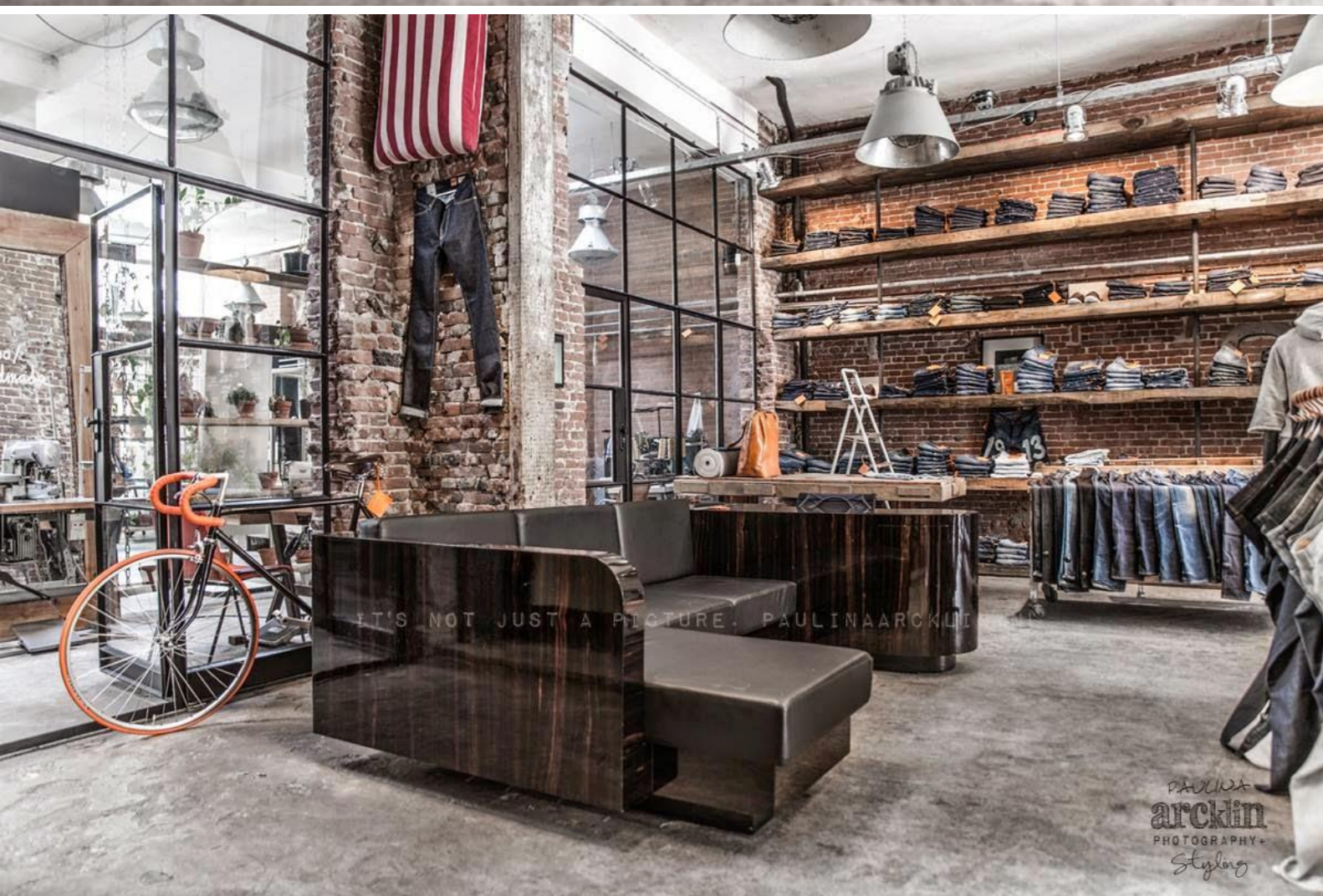
3 MOBILE STORE DENMARK

# Kontrast futuristického a průmyslového designu

VYSOCE MODERNÍ A PŘITOM ÚTULNÝ INTERIÉR  
PRODEJNY

ČISTÝ A SUROVÝ DESIGN  
V KOMBINACÍ DŘEVA  
A BÍLÉ BARVY



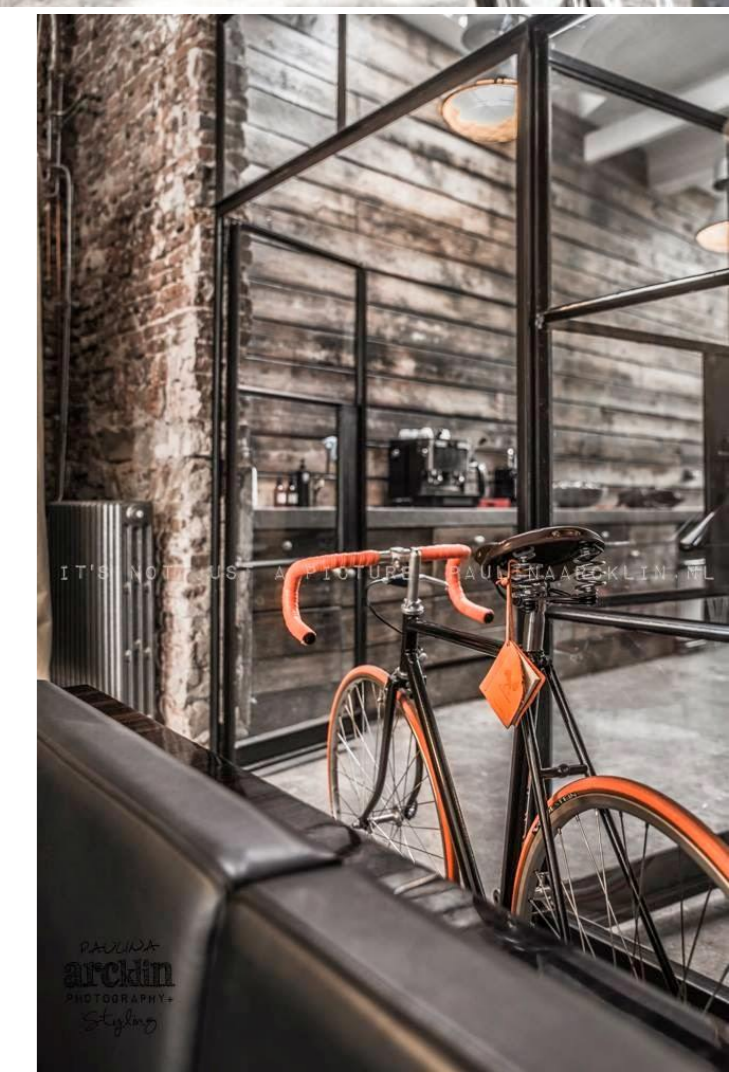


GOOD GENES STORE

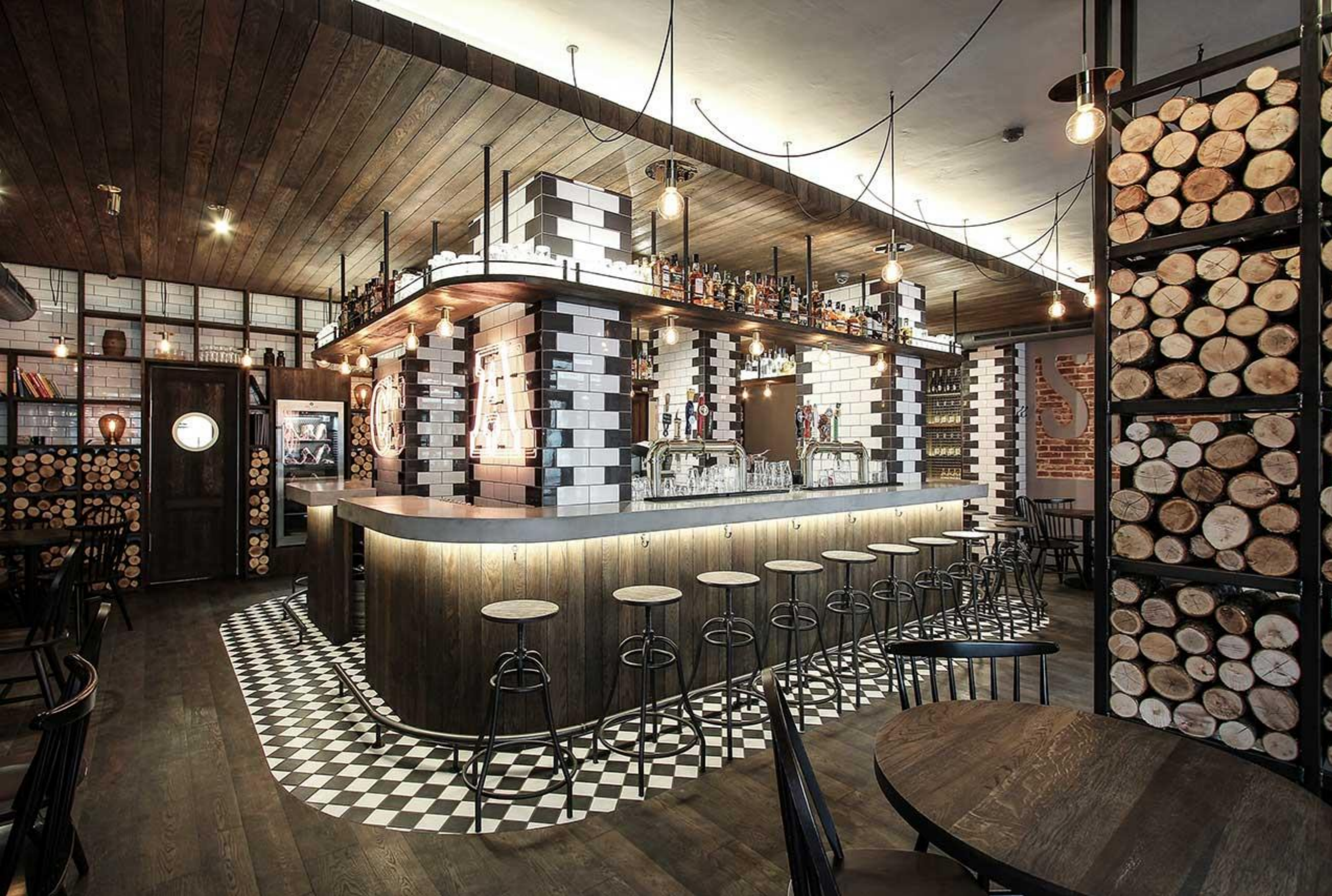
# Použití dřeva s patinou, betonu, cihel a průmyslových prvků

STARÉ A ZAŠLÉ, ALE PŘITOM MODERNÍ

PŮVODNÍ OBNAŽENÉ ZDIVO S BETONOVOU PODLAHOU KORESPONDUJE SE STARÝMI DŘEVĚNÝMI FOŠNAMI A TRÁMY, KTERÉ VYTVÁŘEJÍ DOMINANTU INTERIÉRU, CELEK JE DOPLNĚN PRVKY INDUSTRIÁLNÍHO CHARAKTERU







CASK 215 VILNIUS

## Industriální design s přírodními prvky

INTERIÉR BARU V INDUSTRIÁLNÍM STYLU S KOMBINACÍ PŘÍRODNÍCH MATERIÁLŮ A MASIVNÍHO DŘEVA

DOMINANTU INTERIÉRU VYTVÁŘÍ DĚLENÍ PROSTORU POMOCÍ KONSTRUKCE SE SUROVÝMI NAŘEZANÝMI KMENY

STARÉ MASIVNÍ DŘEVO

# Industriální design s přírodními prvky

POUŽITÍ STARÉHO, PATINOVANÉHO  
NEBO POSTARŠENÉHO DŘEVA V  
INTERIÉRU V KOMBINACI S  
PATINOVANÝM A ZKORODOVANÝM  
KOVEM

PRŮMYSLOVÝ, ALE ÚTULNÝ DESIGN





LEVNÉ A STYLOVÉ ŘEŠENÍ

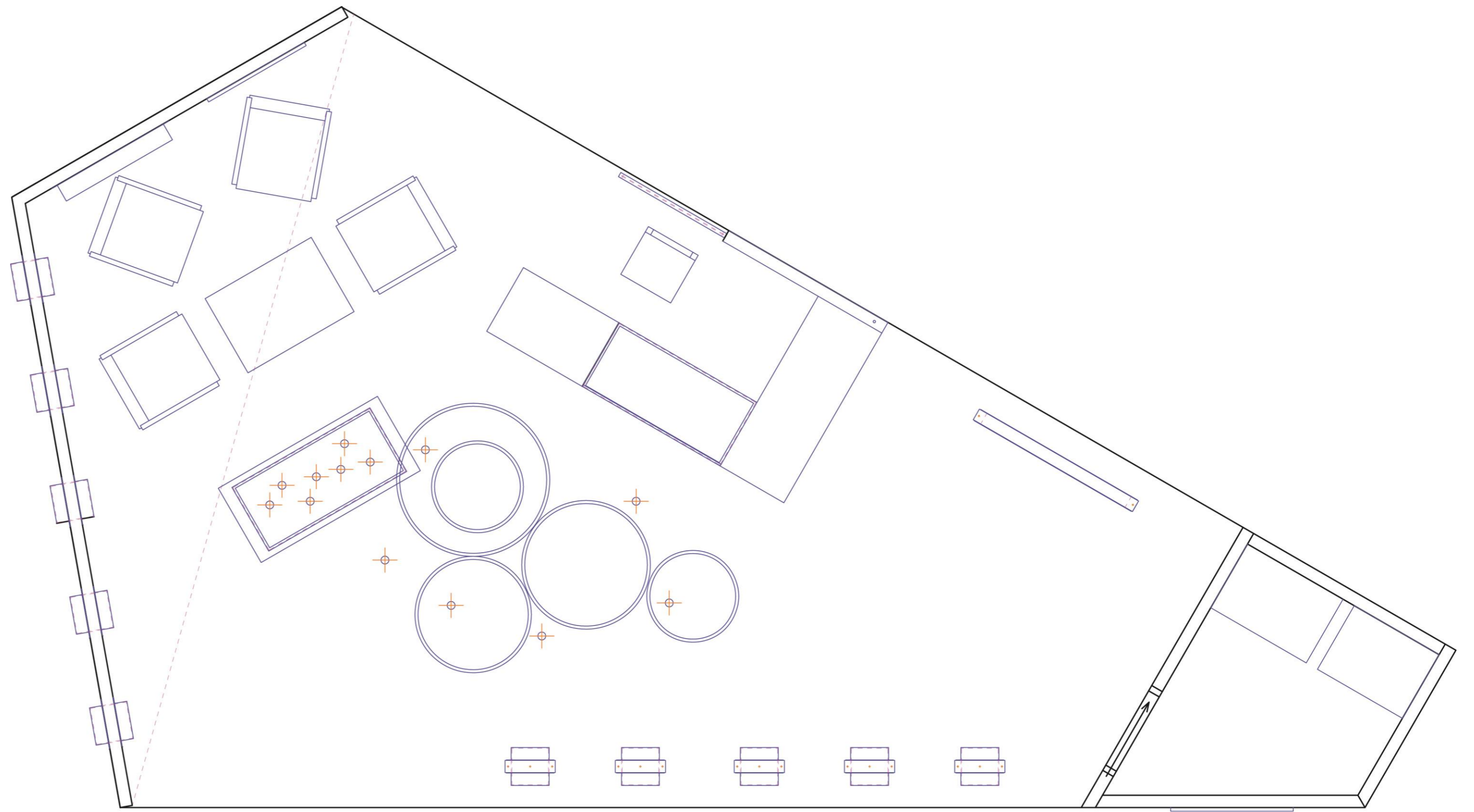
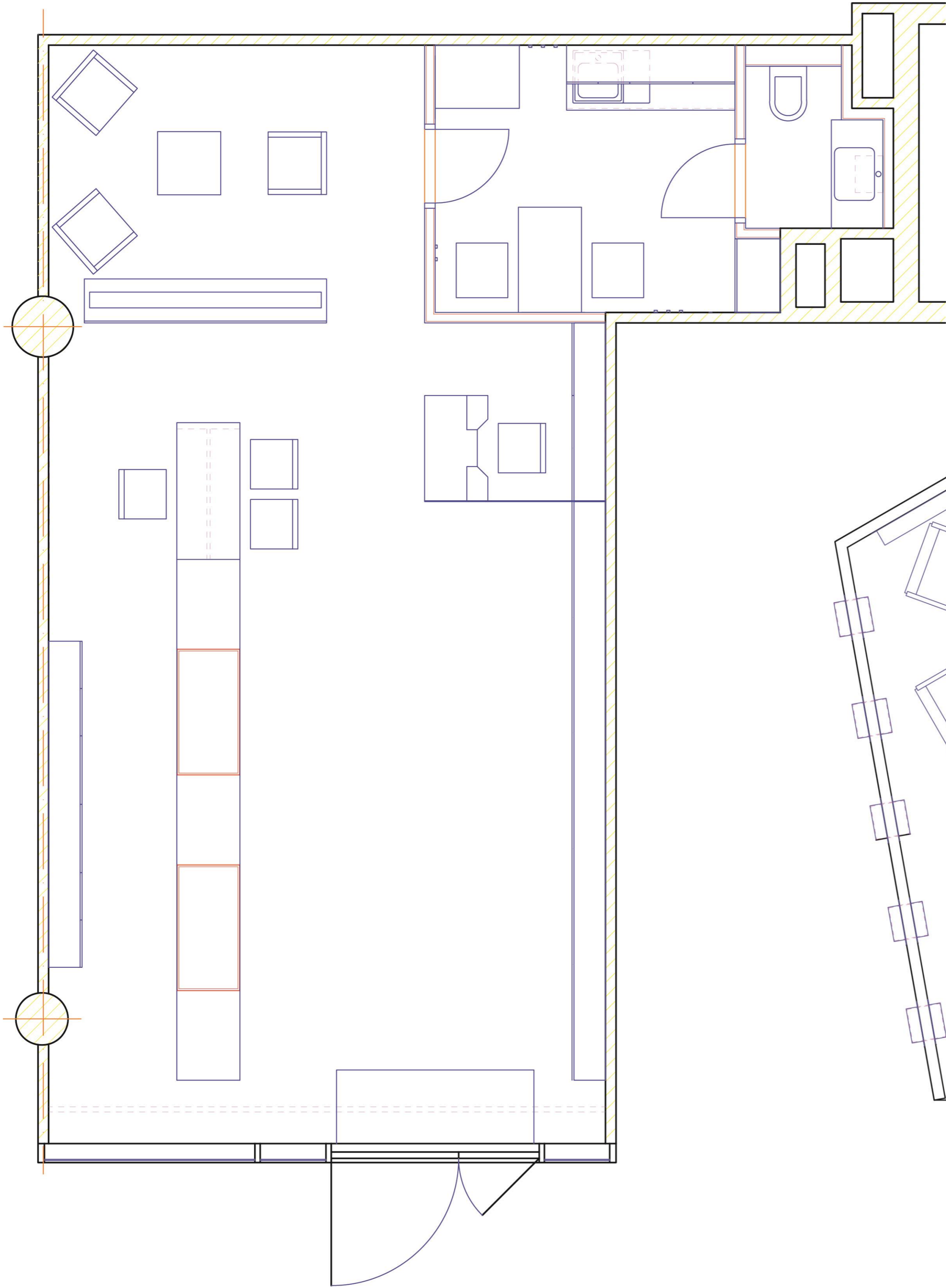
## Recyklované materiály a předměty

V INTERIÉRU JSOU POUŽITY PRVKY, KTERÉ PŮVODNĚ SLOUŽILY JINÉMU ÚČELY A JEJICH POŘIZOVACÍ CENA JE NULOVÁ, NEBO MINIMÁLNÍ

PŘI DOBRĚ ŘEŠENÉM DESIGNU SE DÁ TÍMTO ZPŮSOBEM ZNAČNĚ UŠETŘIT CENA REALIZACE INTERIÉRU









INTERIOR DESIGN

**DĚKUJI ZA POZORNOST**