

Úspěšná prodejna

jak prodávat lépe

Feschu lighting & design, s.r.o.

- 25. let na trhu
- zavedení pojmu „speciální osvětlení pro potraviny“ na český trh
- hlavním účelem firmy – je pomoci zákazníkům prosperovat

Základní předpoklady úspěšné prodejny

- Kompetentní PERSONÁL
- Správné MÍSTO
- Dobrá ATMOSFÉRA

Váš zákazník ve Vaší prodejně musí
CHTÍT NAKUPOVAT
nejen
MÍT POVINNOST nakupovat.

PRODÁVAJTE ATMOSFÉRU VAŠÍ PRODEJNY!

Jak vytvořit dobrou atmosféru?

- Působením na chuť – vhodný doplněk prodeje je ochutnávka nabízených produktů
- Působením na čich – účinným doplňkem prodeje pečiva je funkční rozpékací pec
- Působením na hmat – interiér prodejny vyrobený z kvalitních materiálů
- Působením na zrak – osvětlení prodejny zvýrazňuje vystavené zboží, důležité body interiéru, nasměřuje zákazníka a zároveň podporuje příjemnou atmosféru prodejny střídáním tmavých a světlých míst

PŮSOBENÍM NA SMYSLOVÉ VNÍMÁNÍ ZÁKAZNÍKŮ MĚNÍME JEJICH EMOCE

Opravdu krásný interiér a správné světlo
prodává?

Může nový a krásný interiér a správné osvětlení
změnit

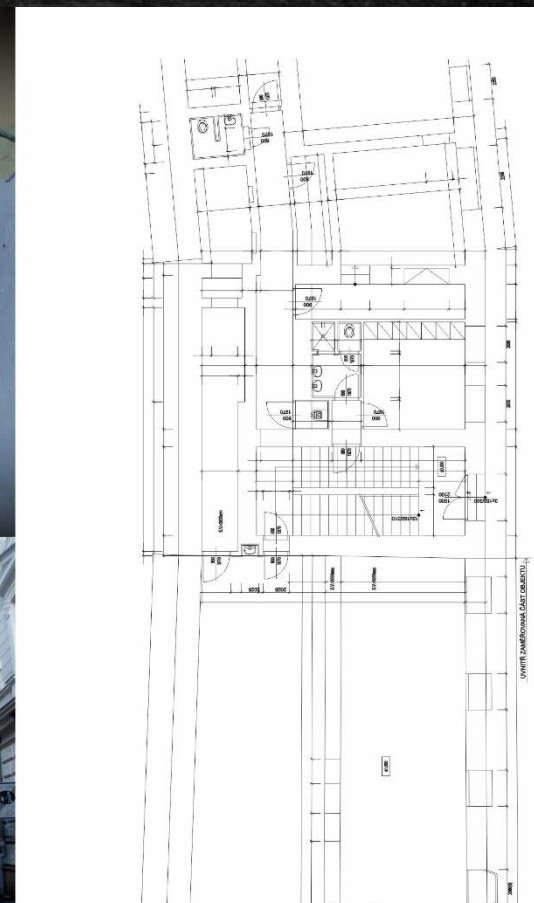
EMOCE

Vašich zákazníků ve Váš prospěch?

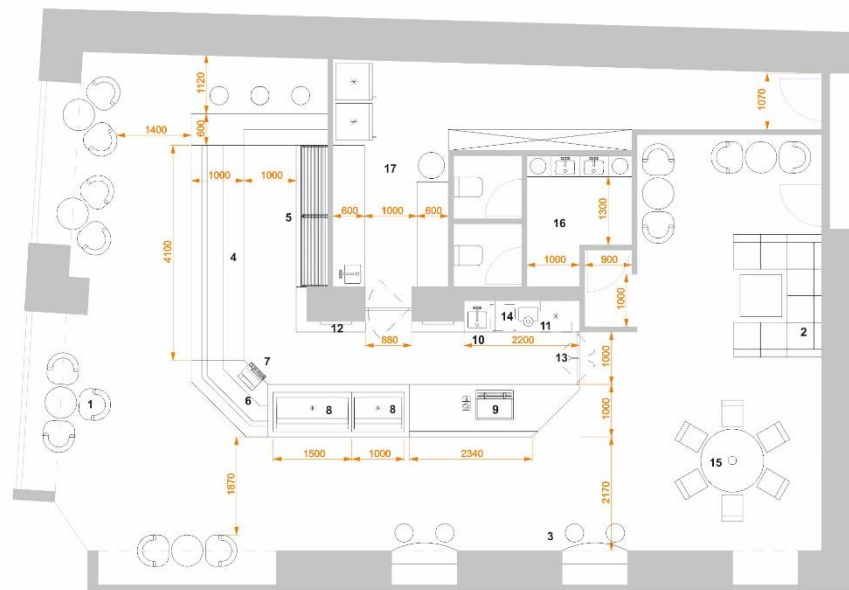
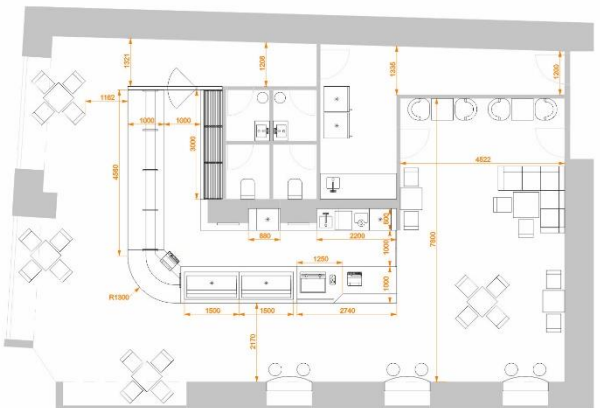
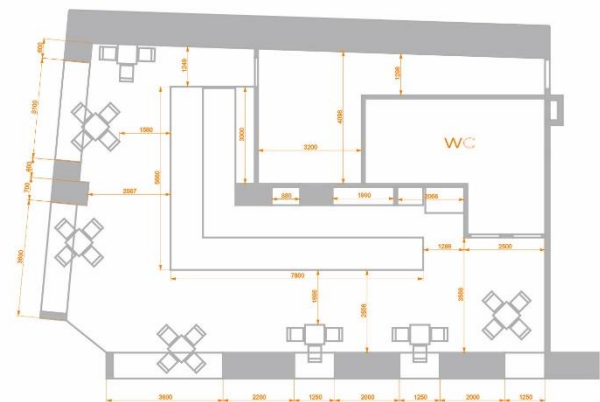
Ukázky realizací



Definování požadavků, zaměření a analýza prostoru



2D dispoziční návrh



- LEGENDA
1. NÍZKÉ SEZENÍ /KŘESLO + STŮL/
 2. NÍZKÉ SEZENÍ /POHOVKA DO TVARU „U“ + STŮL/
 3. BAROVÉ SEZENÍ /BAROVÉ ŽIDLE + VYSOKÝ STŮL/
 4. NEUTRÁLNÍ VITRÍNA
 5. PEČIVOVÝ REGÁL
 6. POKLADNÍ PULT
 7. POKLADNA
 8. CHLADICÍ VITRÍNA
 9. KÁVOVAR PÁKOVÝ + MLÝNEK NA KÁVU
 10. DŘEZ
 11. MIXÉR
 12. DEKORATIVNÍ VYSTAVENÍ PEČIVA
 13. LITACÍ DVÍŘKA
 14. LEDNICE POD PRACOVNÍ DESKU
 15. SEZENÍ S MOŽNOSTÍ PŘIPOJENÍ SE K ELEKTRICKÉ ZÁSUVCE
 16. TOALETY
 17. PŘÍPRAVNA

3D návrh



3D fotorealistická vizualizace

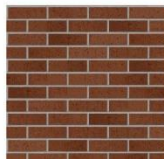


Fotografie zrealizovaného prostoru



Definice materiálu a interiérového vybavení

SIKO, KLINKER, MANUSBAC
71x240



EGGER, DUB NEBRASKA



EGGER, PLATINOVĚ BILÁ



GOIN, DEKO ART CHAIR



GOIN, CHILL OUT SOFA 1421



GOIN, DEKO ART ARMCHAIR 1847



DULUX 00NN 07/000



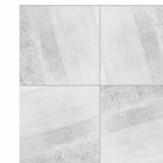
DULUX 04YR 11/537



DULUX 90YR 68/100



SIKO, Premium Mosaic Extra bílá 2,5x2,5 cm
305X305



RAKO, série Random, DAK63678
598x598x10



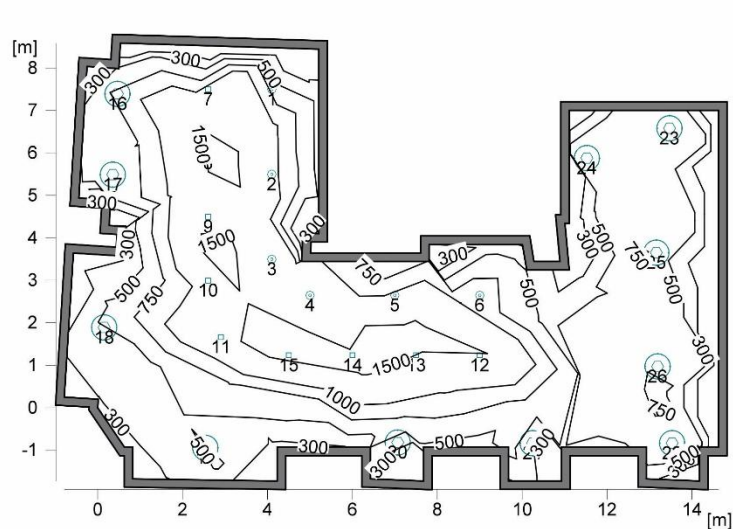
RAKO, série Board, DAKVF142
298x1198x10



GOIN, BARISTA BAR STOOL

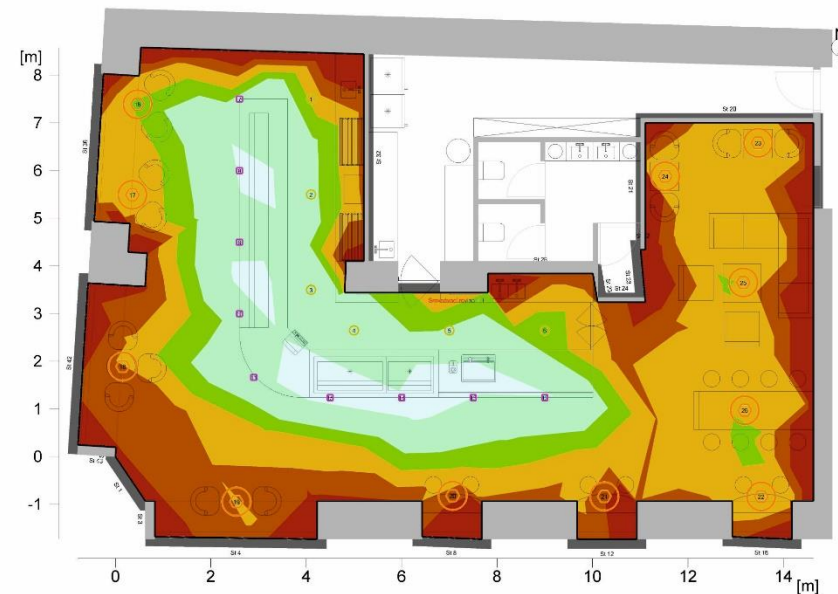
* BAREVNĚ SVÍTIDLA A NÁBYTEK VČETNĚ STOLKŮ VYROBENÝ NA MÍRU

Výpočet osvětlení



Intenzita osvětlení [lx]

Výška srovnávací roviny	: 0.75 m
Udržovaná osvětlenost	Em : 820 lx
Minimální osvětlenost	Emin : 231 lx
Maximální osvětlenost	Emax : 1710 lx
Rovnoměrnost Uo	Emin/Em : 1 : 3.56 (0.28)
Rovnoměrnost Ud	Emin/Emax : 1 : 7.40 (0.14)



Výška srovnávací roviny	: 0.75 m
Udržovaná osvětlenost	Em : 820 lx
Minimální osvětlenost	Emin : 231 lx
Maximální osvětlenost	Emax : 1710 lx
Rovnoměrnost Uo	Emin/Em : 1 : 3.56 (0.28)
Rovnoměrnost Ud	Emin/Emax : 1 : 7.40 (0.14)



Lahůdky

krušnohorské uzeniny

Sýry

Uzeniny

Maso

KRÁLIK NA SM-NA
GULÁŠOVÉ POK-
LÁTKA NA OSM-NO
DŘEVNÁ POK-
VÍVAR
SELSKÁ POK-

FESCHU
lighting ♦ design

FRESHNOOK











Speciální LED osvětlení pro potravinu

Výhody LED

- výkonné
- úsporné
- dlouhá životnost (50 000h)
- nízké IR a UV záření
- nízké vyzařování tepla
- nenáročný servis



Správné osvětlení



Správné osvětlení



Návratnost investice:

- Celková výše nákladů na výměnu osvětlení: 80 000Kč
- Denní obrat prodejny: 15 000Kč
- Prodejní rabat 20%: 3 000Kč
- Denní obrat po rekonstrukci – nárůst o 10%: 16 500Kč
- Denní nárůst obratu po rekonstrukci: 3 300Kč
- Navýšení denního zisku po rekonstrukci: 300Kč

- **Návratnost investice: $80\ 000 / 300 = 267$ dnů**



Pečivo

Steinex

Delikatesy

Salámy

FESCHU
lighting ♦ design



VÁHALOVY UZENINY



Děkuji za pozornost a přeji
příjemný zbytek dne

FE·SCHU
lighting ♦ design

Přátelství 733/8
Praha 22 – Uhřetěves
104 00

Tel: 222582260
feschu@feschu.cz