



Udržitelnost z pohledu globálního obchodníka

Martin Lupa
Praha, 14.3.2016

Hlavní priority Tesco


- Snižování plýtvání jídlem
- Snižování uhlíkové stopy

Snižování plýtvání jídlem

Plýtvání jídlem

- 1/3 celkové produkce
- 1 300 000 tun ročně ve světě
- 60 kg na jednu osobu v ČR





CÍL TESCO : DO ROKU 2030
NEBUDOU VYHOZENY ŽÁDNÉ
POTRAVINY, KTERÉ MOHOU BÝT
ZKONZUMOVÁNY

Snižování plýtvání jídlem

Spolupráce s Potravinovou bankou:

- Cca 60 obchodů daruje trvanlivé potraviny
- Cca 15 obchodů daruje i čerstvé potraviny (ovoce, zelenina, pečivo), a to denně (Po-Pá)



Snižování uhlíkové stopy

Díky úsporám energie a využívání obnovitelných zdrojů má Tesco cíl do roku 2020 snížit svoji uhlíkovou stopu na polovinu oproti roku 2006

Do roku 2050 se pak chce Tesco stát celosvětově společností s nulovou uhlíkovou stopou

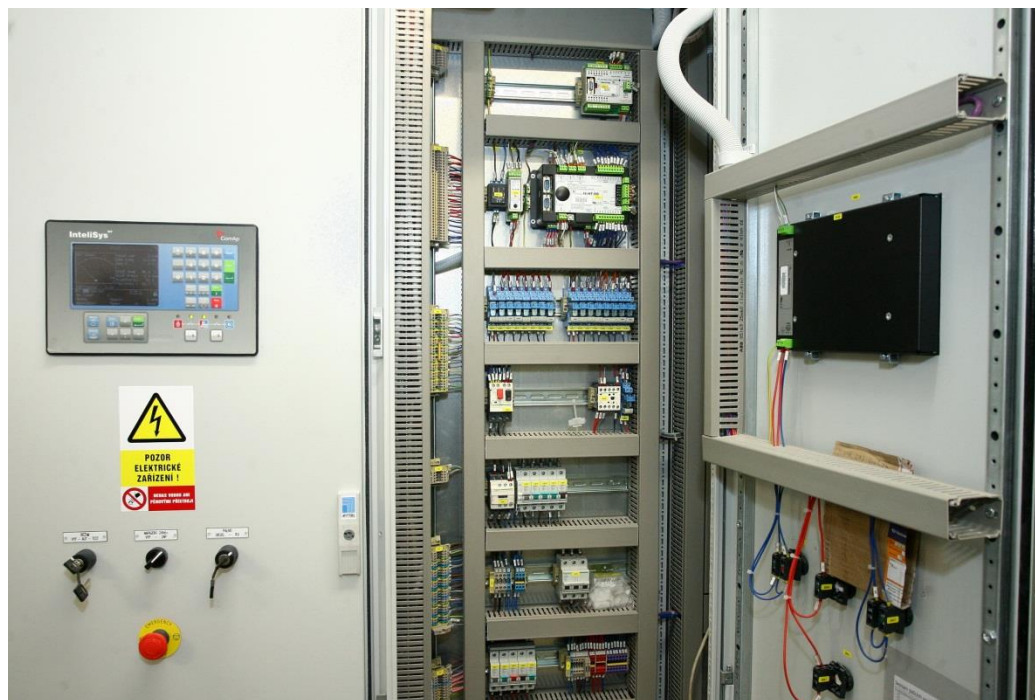
Hypermarket v Jaroměři

- Atypická dřevěná stavba
- První energeticky soběstačný hypermarket



Hypermarket v Jaroměři

- Provoz díky dvěma kogeneračním jednotkám
- Jako palivo čistý řepkový olej



Jaroměř: technologie

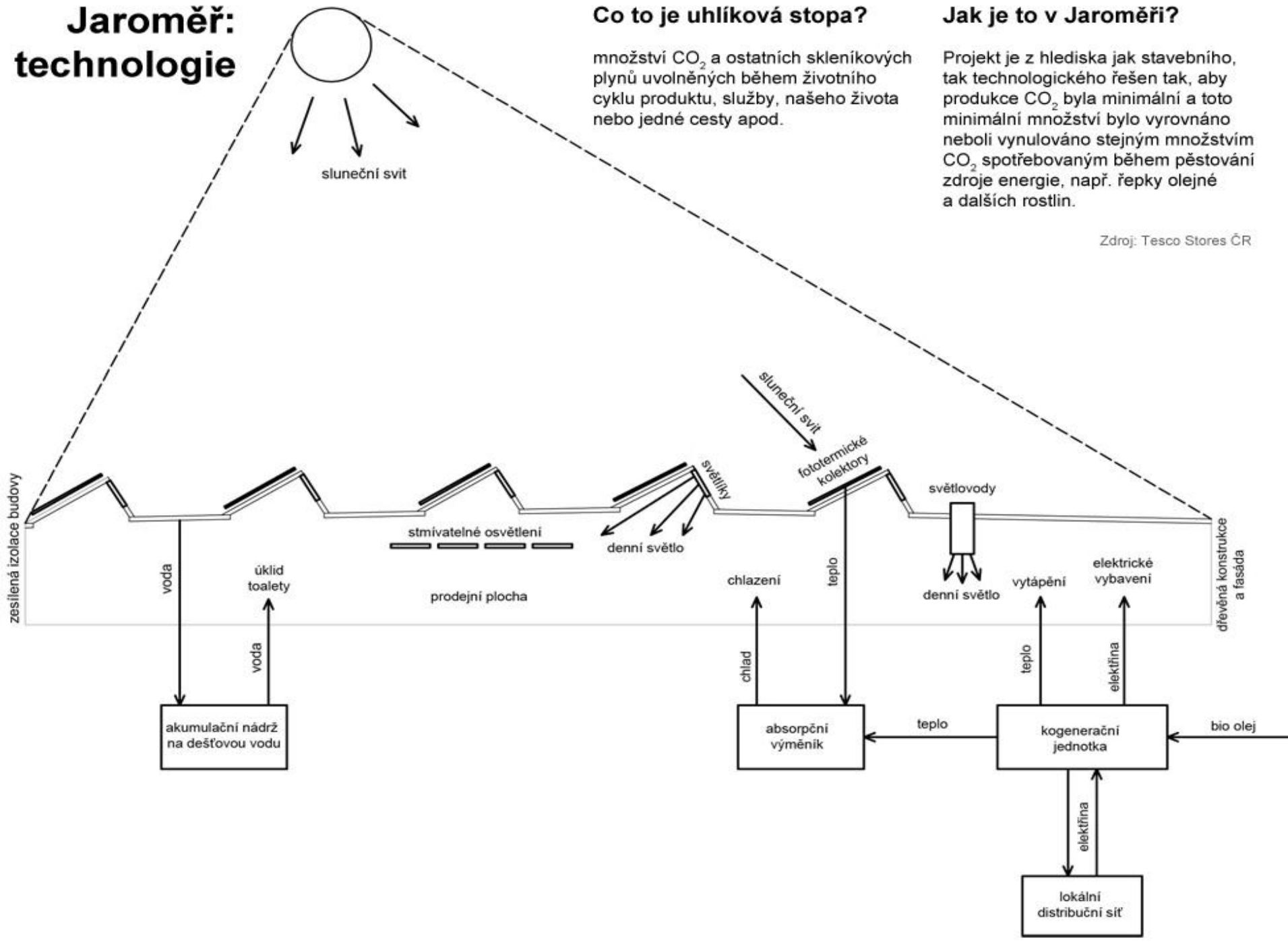
Co to je uhlíková stopa?

množství CO₂ a ostatních skleníkových plynů uvolněných během životního cyklu produktu, služby, našeho života nebo jedné cesty apod.

Jak je to v Jaroměři?

Projekt je z hlediska jak stavebního, tak technologického řešení tak, aby produkce CO₂ byla minimální a toto minimální množství bylo vyrovnáno neboli vynulováno stejným množstvím CO₂ spotřebovaným během pěstování zdroje energie, např. řepky olejné a dalších rostlin.

Zdroj: Tesco Stores ČR



Hypermarket v Jaroměři

- Solární kolektory



Hypermarket v Jaroměři

- Světlíky na střeše



Hypermarket v Jaroměři

- Nádrže na dešťovou vodu
 - Umývání podlah
 - Splachování toalet
 - Zalévání rostlin

Jaké technologie se uplatňují v dalších obchodech?

- Rekonstrukce osvětlení do LED
 - Na prodejní ploše regulace na základě příspěvku denního světla.
 - Ve skladech regulace na základě příspěvku denního světla v kombinaci s pohybovými čidly.
- Doplnění posuvných vík a dveří na chladícím a mrazícím nábytku na všech objektech
- Vypínání osvětlení v návaznosti na security system - jakmile se zakóduje, tak se osvětlení vypne
- Na vybraných OJ instalace potravinářského chlazení s chladičem CO₂ (GWP faktor = 1), nyní ve standardu kombinace chladičů R407 a CO₂ na jednom objektu
- Instalace fotovoltaických elektráren v DC Postřižín 160kW_{peak} + na cca 6 objektech Tesco 30kW_{peak}



Vaše otázky?

TESCO



Děkuji za pozornost!

mlupa2@cz.tesco-europe.com

Tel: 733 691 982